

## Tájékoztató a fejtetvességről

### A fejtetű jellemzői

A fejtetű 3-4 mm nagyságú rovar, amely színét a haj színének megfelelően változtatja, ovális alakú petéit - amelyet serkének nevezünk - erős cement anyaggal szorosan a hajszálak tövéhez ragasztja. A legtöbb serke rendszerint a halánték – és a tarkótájékon található. A serke a hajszál növekedésével a hajas fejbőrtől eltávolodik, elhelyezkedéséből tehát a tetvesség időpontjára következtethetünk. A serkéből a tetvek 7-8 nap alatt kelnek ki. Általában egy-egy fejen - ha csak nem nagyon elhanyagolt- ritkán van 5-10 tetűnél több. Kizárólag az ember vérét szívja, naponta 6-12 alkalommal. Az éhezést rosszul tűri. Ártalmuk elsősorban a viszketés és vakarózás, amely felsebzi a bőrt és ennek következtében másodlagos bőrgyulladás alakulhat ki. A fejtetű fertőző betegséget nem terjeszt.

### Felderítésük

Fejtetvességre utaló gyanú esetén a haját lazán szét kell választani. Elsősorban a fülek melletti, illetve mögötti területet kell gondosan megvizsgálni. Mivel a tetvek fény elől gyorsan menekülnek, ezért főleg a serkéket kell keresni. A serke és az élő tetű a barna és a fekete hajban szabad szemmel is könnyen észrevehető, a világos hajúaknál azonban már fokozottabb figyelem szükséges. A korpától való elkülönítés sok esetben igen nehéz lehet. A serke csepp alakú, körülöleli a hajszálat, nehezen húzható le. A fejtetvesség vizsgálatát a nagyító használata megkönnyíti.

### Irtásuk

A gyógyszertárakban kapható **NITTYFOR, PEDEX, NIX, HEDRIN, PARANIT, PARASIDOSE, PICKSAN** tetűirtószerek valamelyikével kell a kezelést elvégezni. A **Neemoxan** nevű szer pedig a serkék könnyebb eltávolítását szolgálja (nem tetűirtó szer!).

A kezelésnek – tetűirtószerhez mellékelt használati utasítás előírásai szerint- pontosan kell történnie. A hajas fejbőrt és a haját a hajszesszel alaposan át kell nedvesíteni, majd be kell dörzsölni. Ezután meg kell várni, amíg a hajszesz a hajra szárad. Ügyelni kell arra, hogy a tetűirtószer szembe ne kerüljön, mert kötőhártya-gyulladást okozhat. A gyermek csukott szemét vattával kell védeni. Kisebbedett bőrfelületre nem szabad alkalmazni. A készítmények tetűirtó hatásukat a következő hajmosásig megőrzik és a hajra rákerülő fejtetveket még azok megtelepedése, elszaporodása előtt biztosan elpusztítják.

A tetűirtószeres kezeléstől elpusztult serkéket a gyermek hajáról el kell távolítani. Ugyanis a serkementesség jelzi, hogy a kezelés szakszerűen történt. Mivel a serkék a hajszálakhoz cementszerű anyaggal rögzülnek, az elpusztult serkék eltávolítása gyakran nem könnyű. A serkék a hajszálról ecetbe mártott sűrű fogazatú fésűvel, vagy két körmünk közé fogva, esetleg csipesszel történő lehúzással, illetve a haj levágásával távolíthatók el.

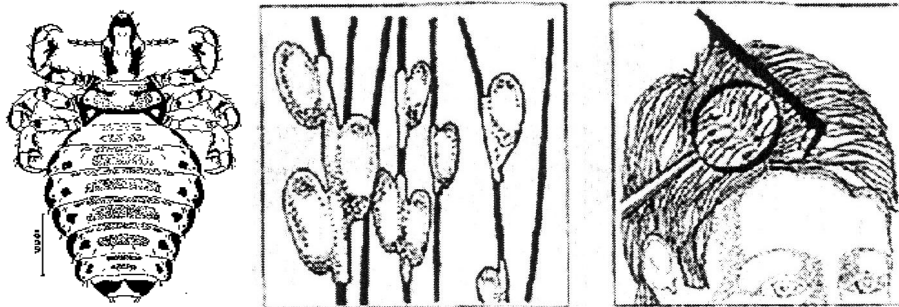
A fésűn, kefen taláható fejtetvek néhány perces forró vízbe mártással pusztíthatók el. A sapkát, ágyneműt, törülközőt legalább 60 fokon ki kell mosni majd száradás után ki kell vasalni.

A családban előforduló tetvesség esetén a család minden tagjánál el kell végezni a haj átvizsgálását és szükség szerint a lekezelését.

### Terjedésük

A fejtetű közvetlen érintkezés útján terjed, leggyakrabban úgy, hogy játék közben a gyerekek feje egymáshoz ér. Közös használati tárgyakkal, pl. sapkacserével, fésűvel- átvihető egyik személyről a másikra. A gyermekektől aztán fertőződhetnek a szülők, testvérek és más családtagok, akik a fejtetűt szintén továbbadhatják.

A tetüről és a serkékről készült képek nagyított illusztrációk.



### **Megelőzésük**

Ennek egyik leghatékonyabb tényezője a szülői gondoskodás! Vegyük figyelembe, hogy személyes tapasztalataink hiánya miatt gyakran magunk sem vesszük észre, ha a gyermek az óvodából, az iskolából, vagy a nyári táborból tetvesen érkezik vissza, ezért a közösségbe tetvesen engedjük el. Ha nem figyelünk fel arra, hogy gyermekünk gyakran vakarja a fejét, otthon nem fordítunk kellő gondot a rendszeres hajápolásra, hajmosásra és fésülésre, úgy a hajra került tetű könnyen és gyorsan elszaporodhat. Ezért a gyermek tisztálkodásának, fésülködésének rendszeres ellenőrzése nagyon fontos. Időről időre vizsgáljuk át a gyermek haját, nincs-e benne élő tetű vagy serke.

Ha gyermekünk olyan közösségbe járna, ahol fejtetvességről hallunk, a NITTYFOR, PEDEX, PARANIT, PARASIDOSE, HEDRIN, PICKSAN vagy NIX tetűirtó hajszeszeknek a fejmosás utáni alkalmazása biztosan meggátolja a hivatlan vendégek gyermekünk hajában történő megjelenését és a következő hajmosásig biztosítja a tünetmentességet.

Téves az a hiedelem, hogy a tetvesség csak piszkos, elhanyagolt családokban fordul elő. Vegyük tudomásul, hogy a tetű nincs tekintettel korra, nemre, beosztásra, rangra és vagyonra, egyszerűen táplálékát, a vért keresi. Fejtetűvel tehát bárki fertőződhet, restelni csak azt kell, ha valaki nem törődik vele, elősegítve ezzel a tetű elszaporodását. Megkapni tehát nem szégyen, de eltitkolni, nem kezelni, továbbadni, és ezzel a közösséget veszélyeztetni nemcsak szégyen, de felelőtlenség is.

Gyermekközösségekben a védőnők szeptemberben, januárban és áprilisban- de fejtetvesség előfordulásakor soron kívül is – szűrővizsgálatot végeznek, és ha tetves gyermeket találnak a szülőt írásban értesítik. A gyermek hajának lekezelése és a serkék eltávolítása a szülő feladata és kötelessége.

**A kezelés eredményességének ellenőrzése céljából a gyermeknek meg kell jelennie másnap reggel a védőnőnél vagy a házi gyermekorvosnál, vagy az ÁNTSZ városi Intézeténél, ahol igazolást kap arról, hogy tetű és serkementes:** „A gyermek hajának szakszerű kezelése megtörtént, közösségbe mehet.”- Csak ennek az igazolásnak a birtokában mehet a gyermek ismét közösségbe.

**Felhívjuk a figyelmét arra, hogy a végleges serkementesítés érdekében kezelés után még legalább 1 hétig naponta szükséges a haját sűrű fésűvel átfésülni az időközben megnőtt serkék eltávolítása miatt!**

Amennyiben az oktatási intézményben rendelkezésre áll tetűirtó hajszesz, egyes esetekben előfordulhat, hogy a tetvességet észlelő védőnő lekezeli a gyermeket, de a serkéket nem távolítja el. Ha a védőnő többszöri ellenőrzés alkalmával is a hatékony kezelés hiányát tapasztalja, kötelessége jelenteni név szerint az Állami Népegészségügyi és Tisztiorvosi Szolgálat városi intézetének, amely gondoskodik a tetves gyermek környezetére kiterjedő vizsgálatról és szükség esetén a tetves személy ill. személyek kezeléséről.

Kérjük, hogy ezt a tájékoztatót ne dobja el, tegye a gyermek személyes iratai mellé, hogy szükség esetén elérhető legyen!

### **Szülői nyilatkozat**

Gyermek neve:.....csoport/osztály.....

A fejtetvesség megelőzéséről, a kezelés módjáról, a szűrővizsgálatokról, a kiszűrt esetekkel kapcsolatos eljárás rendjéről a tájékoztatást megkaptam.

Kelt:.....év.....hó.....nap

.....  
szülő aláírása

Kérjük, szíveskedjen gyermeke osztályfőnökéhez visszajuttatni!

---

### **Szülői nyilatkozat**

Gyermek neve:.....csoport/osztály.....

A fejtetvesség megelőzéséről, a kezelés módjáról, a szűrővizsgálatokról, a kiszűrt esetekkel kapcsolatos eljárás rendjéről a tájékoztatást megkaptam.

Kelt:.....év.....hó.....nap

.....  
szülő aláírása

Kérjük, szíveskedjen gyermeke osztályfőnökéhez visszajuttatni!

---

### **Szülői nyilatkozat**

Gyermek neve:.....csoport/osztály.....

A fejtetvesség megelőzéséről, a kezelés módjáról, a szűrővizsgálatokról, a kiszűrt esetekkel kapcsolatos eljárás rendjéről a tájékoztatást megkaptam.

Kelt:.....év.....hó.....nap

.....  
szülő aláírása

Kérjük, szíveskedjen gyermeke osztályfőnökéhez visszajuttatni!

---

### **Szülői nyilatkozat**

Gyermek neve:.....csoport/osztály.....

A fejtetvesség megelőzéséről, a kezelés módjáról, a szűrővizsgálatokról, a kiszűrt esetekkel kapcsolatos eljárás rendjéről a tájékoztatást megkaptam.

Kelt:.....év.....hó.....nap

.....  
szülő aláírása

Kérjük, szíveskedjen gyermeke osztályfőnökéhez visszajuttatni!

