

**Országos
kompetenciamérés
2017**



FIT-jelentés
Intézményi jelentés
10. évfolyam

**Dunaújvárosi Széchenyi István Gimnázium
és Kollégium**

2400 Dunaújváros, Dózsa György út 15/A
OM azonosító: 030180



EMBERI ERŐFORRÁSOK
MINISZTERIUMA

● **KTATÁSI HIVATAL**



FIGYELEM! Kérjük, tartsa szem előtt, hogy a 2016/2017. tanévtől a képzési formák elnevezései megváltoztak. A jelentésben a hatályos köznevelési törvényben felsorolt képzési formák megnevezései szerepelnek: a korábbi szakközépiskola szakközépiskolaként, a korábbi szakiskola szakközépiskolaként, a korábbi speciális szakiskola szakiskolaként került feltüntetésre.

Létszámadatok

A telephelyek kódtáblázata

A	001 - Dunaújvárosi Széchenyi István Gimnázium és Kollégium (8 évfolyamos gimnázium) (2400 Dunaújváros, Dózsa György út 15/A)
B	001 - Dunaújvárosi Széchenyi István Gimnázium és Kollégium (4 évfolyamos gimnázium) (2400 Dunaújváros, Dózsa György út 15/A)

Az intézmény létszámadatai a 10. évfolyamon

A telephely kódja	Képzési típus	Tanulók száma						
		Összesen	SNI tanulók	Mentesült tanulók	BTMN tanulók	HHH tanulók	Jelentésre jogosult tanulók	A jelentésben szereplők
A	8 évfolyamos gimnázium	31	0	0	2	0	31	29
B	4 évfolyamos gimnázium	85	0	0	1	3	85	82
Összesen		116	0	0	3	3	116	111

A korábbi mérésekben eredménnyel rendelkezőkre vonatkozó létszámadatok

A telephely kódja	Képzési típus	Tanulók száma		A telephelynek van-e az előzetes eredmény alapján becsült várható eredménye?
		Ebben a jelentésben szereplők (előző táblázat utolsó oszlopa)	Ebből a 2015-ös mérésben eredménnyel rendelkeznek	
A	8 évfolyamos gimnázium	29	29	Van
B	4 évfolyamos gimnázium	82	80	Van
Összesen		111	109	

A Tanulói háttérkérdőívre és a családháttér-indexre vonatkozó létszámadatok

A telephely kódja	Képzési típus	Tanulók száma			A telephelynek van-e CSH-indexe?
		Jelentésre jogosultak	Tanulói kérdőívet kitöltötte	Van CSH-indexe	
A	8 évfolyamos gimnázium	31	27	23	Van
B	4 évfolyamos gimnázium	85	74	66	Van
Összesen		116	101	89	

Az intézmény jelentésre jogosult tanulóinak előző év végi matematikajegye

A telephely kódja	Képzési típus	Szerepel-e a jelentésben?	Előző év végi matematikajegy					Összesen	
			-	1	2	3	4		5
A	8 évfolyamos gimnázium	Jelentésben szereplők	0	0	2	5	14	8	29
		Jelentésben nem szereplők	0	0	0	0	2	0	2
B	4 évfolyamos gimnázium	Jelentésben szereplők	0	0	18	21	30	13	82
		Jelentésben nem szereplők	0	0	0	2	1	0	3
Összesen		Jelentésben szereplők	0	0	20	26	44	21	111
		Jelentésben nem szereplők	0	0	0	2	3	0	5

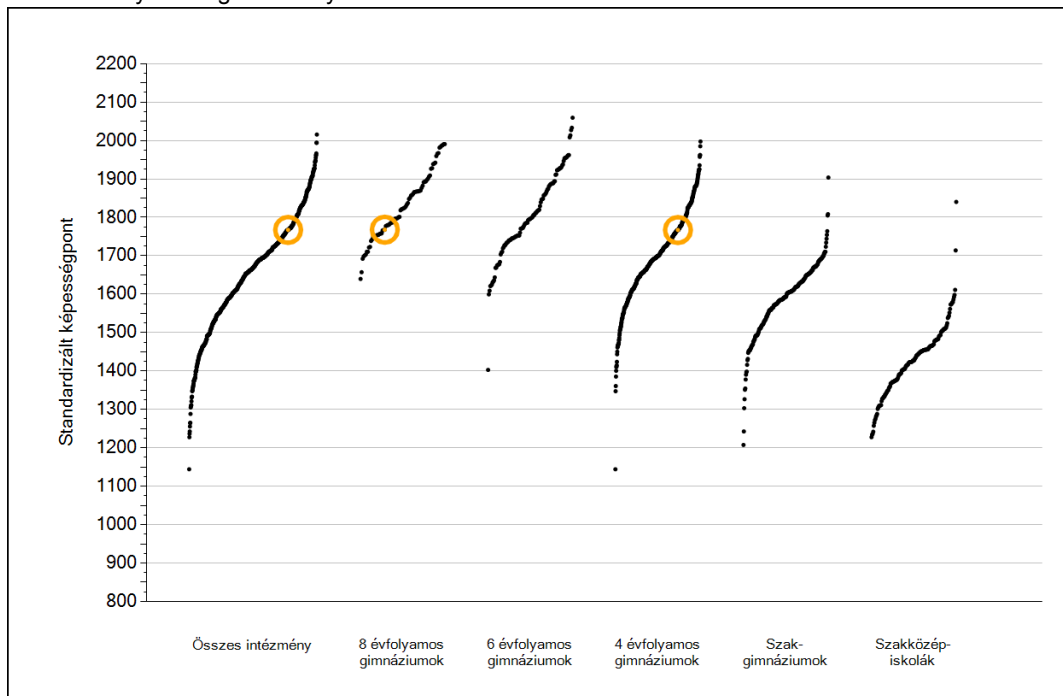


Matematika

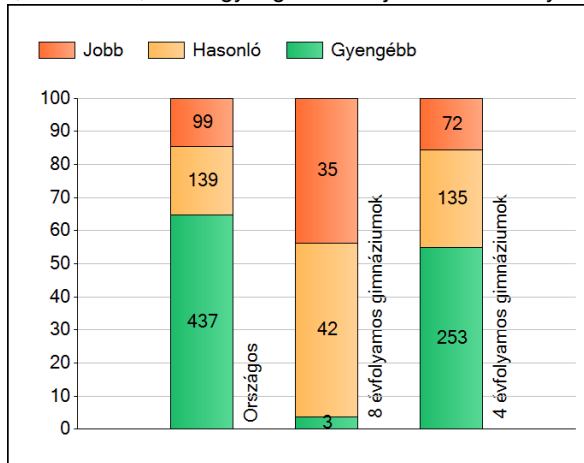
1a

Átlageredmények

Az intézmények átlageredményeinek összehasonlítása



A szignifikánsan jobban, hasonlóan, illetve gyengébben teljesítő intézmények száma és aránya (%)

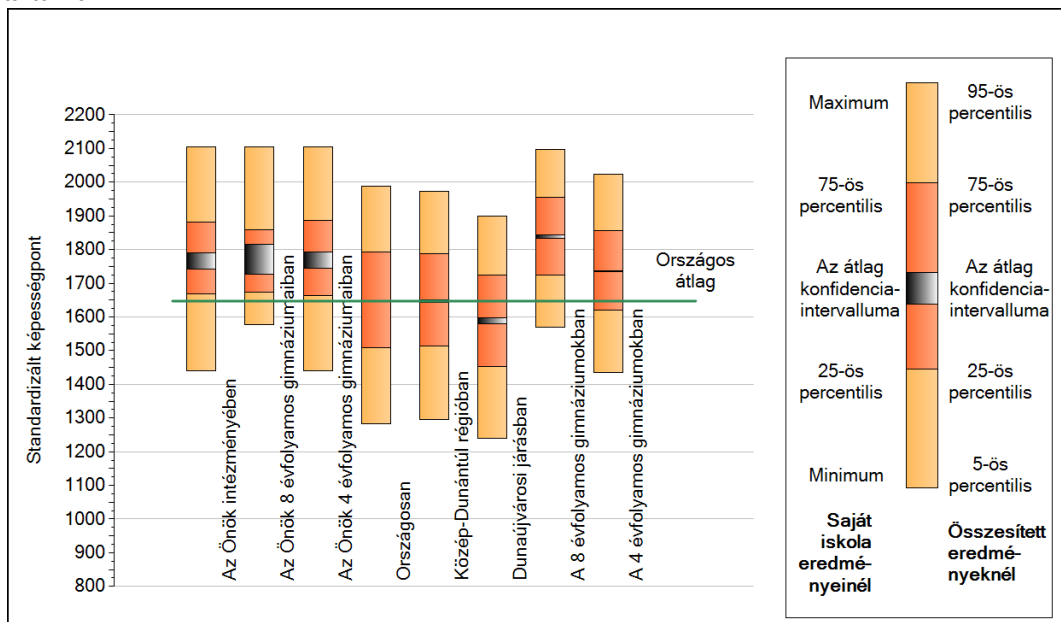


A tanulók átlageredménye és az átlag megbízhatósági tartománya (konfidencia-intervalluma)

Az Önök intézményében	1767 (1743;1790)
Az Önök 8 évfolyamos gimnáziumaiban	1768 (1726;1814)
Az Önök 4 évfolyamos gimnáziumaiban	1767 (1744;1792)
Országosan	1647 (1646;1648)
8 évfolyamos gimnáziumokban	1838 (1832;1843)
6 évfolyamos gimnáziumokban	1828 (1824;1832)
4 évfolyamos gimnáziumokban	1735 (1733;1737)
Szakgimnáziumokban	1620 (1618;1622)
Szakközépiskolákban	1435 (1431;1437)

1b A képességeloszlás néhány jellemzője

A tanulók képességeloszlása az Önök intézményében és azokban a részpopulációkban, amelyekbe Önök is tartoznak

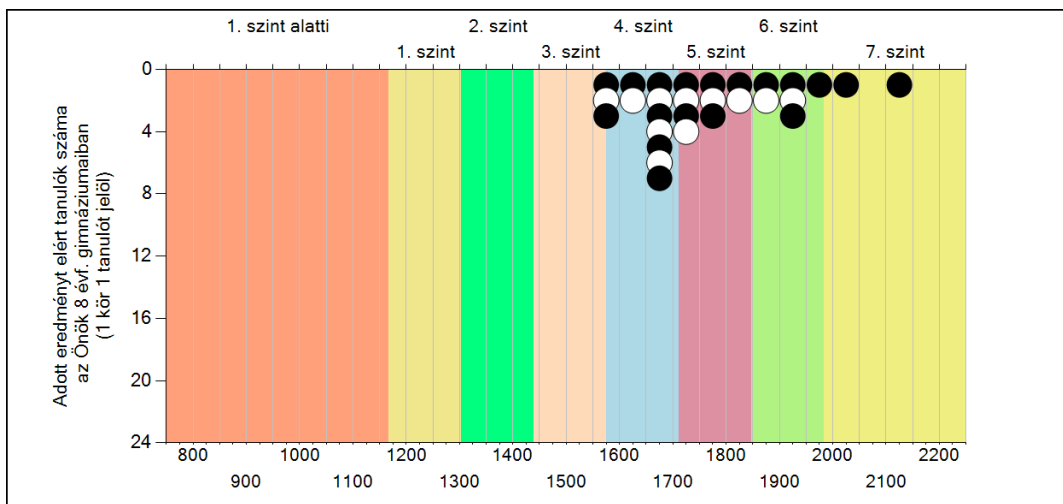
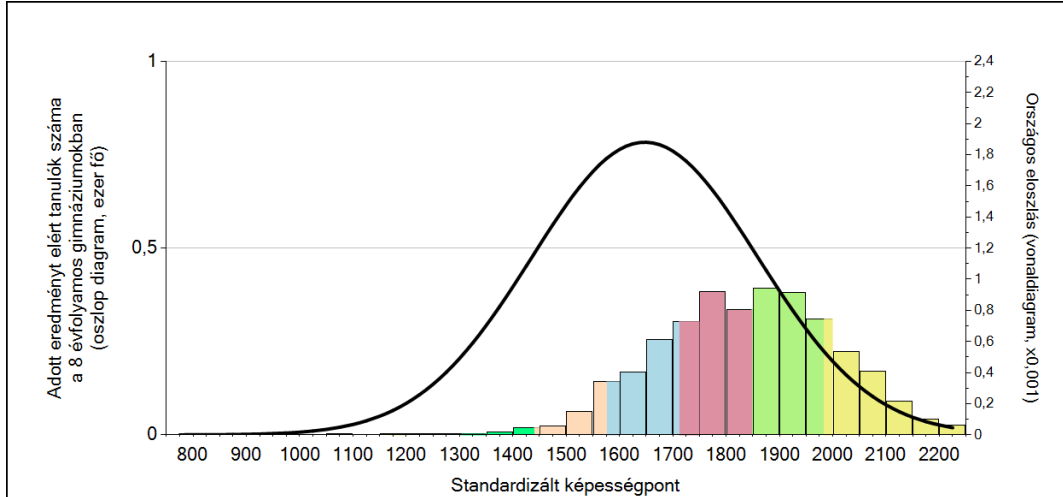


A tanulók képességeloszlása az egyes részpopulációkban

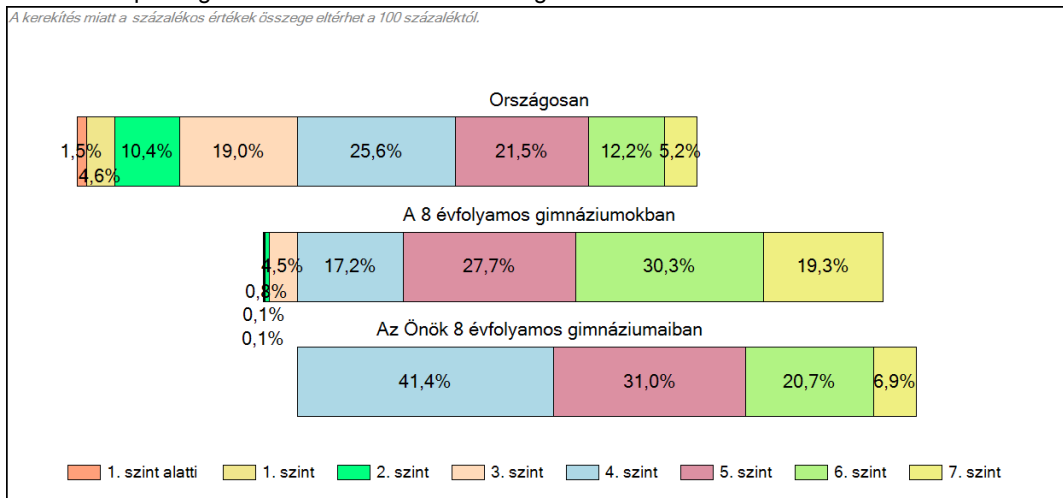
	Min. / 5-ös perc.	25-ös perc.	Átlag	(konf. int.)	75-ös perc.	Max. / 95-ös perc.
Az Önök intézményében	1441	1668	1767	(1743;1790)	1883	2105
Az Önök 8 évfolyamos gimnáziumaiban	1577	1673	1768	(1726;1814)	1860	2105
Az Önök 4 évfolyamos gimnáziumaiban	1441	1663	1767	(1744;1792)	1888	2105
Országosan	1282	1508	1647	(1646;1648)	1793	1988
Közép-Dunántúl régióban	1296	1514	1647	(1643;1650)	1788	1973
Dunaújvárosi járásban	1239	1453	1588	(1579;1598)	1725	1900
A 8 évfolyamos gimnáziumokban	1571	1725	1838	(1832;1843)	1954	2098
A 4 évfolyamos gimnáziumokban	1435	1621	1735	(1733;1737)	1857	2023

1c Képességeloszlás

Az országos eloszlás, valamint a tanulók eredményei a 8 évfolyamos gimnáziumokban és az Önök 8 évfolyamos gimnáziumaiban



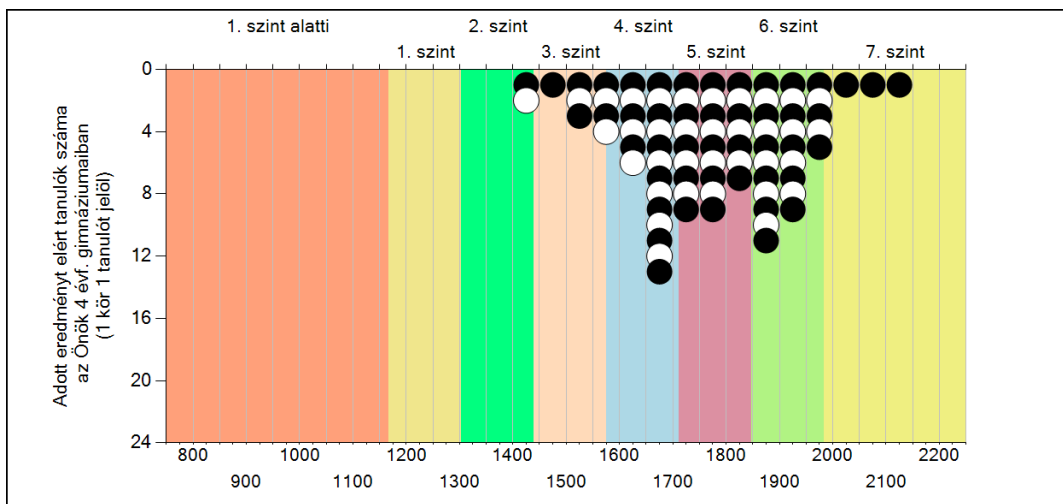
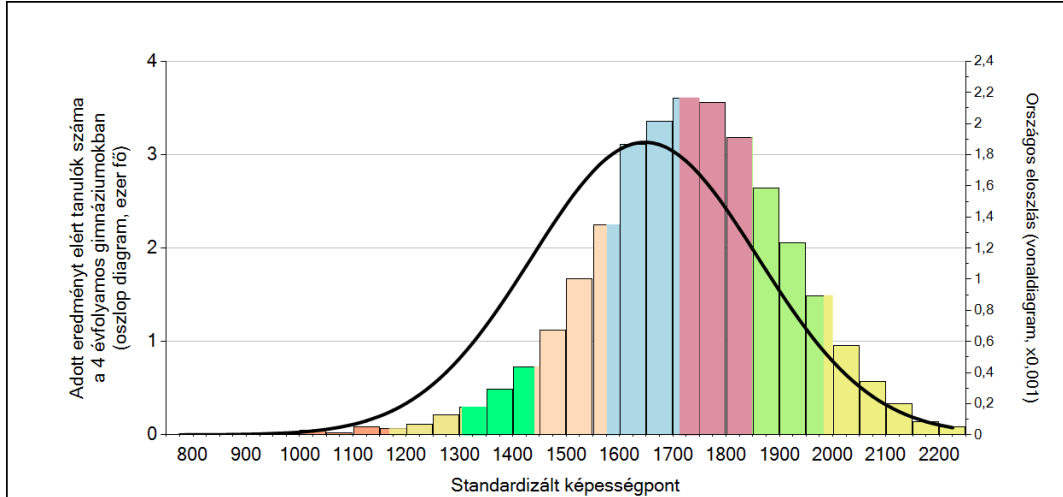
A tanulók képességszintek szerinti százalékos megoszlása



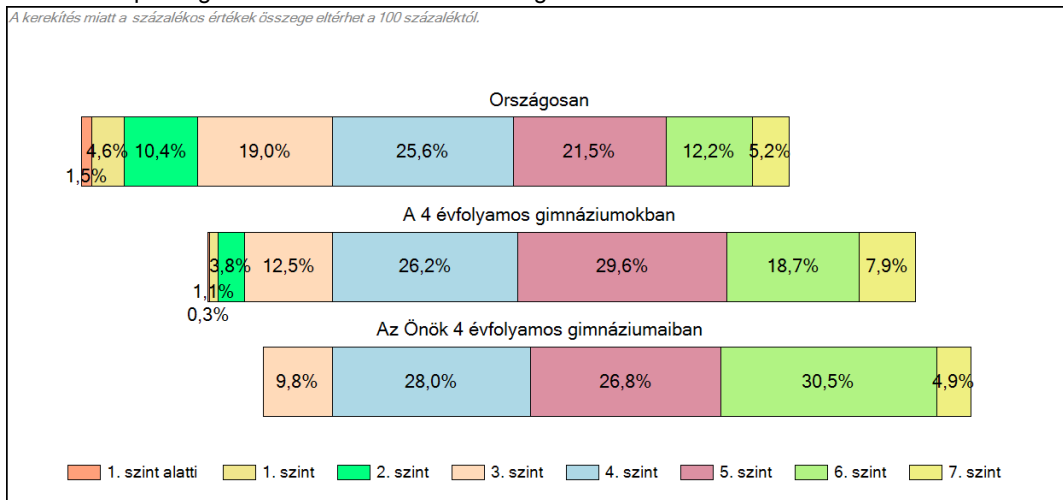
1c

Képességeloszlás

Az országos eloszlás, valamint a tanulók eredményei a 4 évfolyamos gimnáziumokban és az Önök 4 évfolyamos gimnáziumaiban

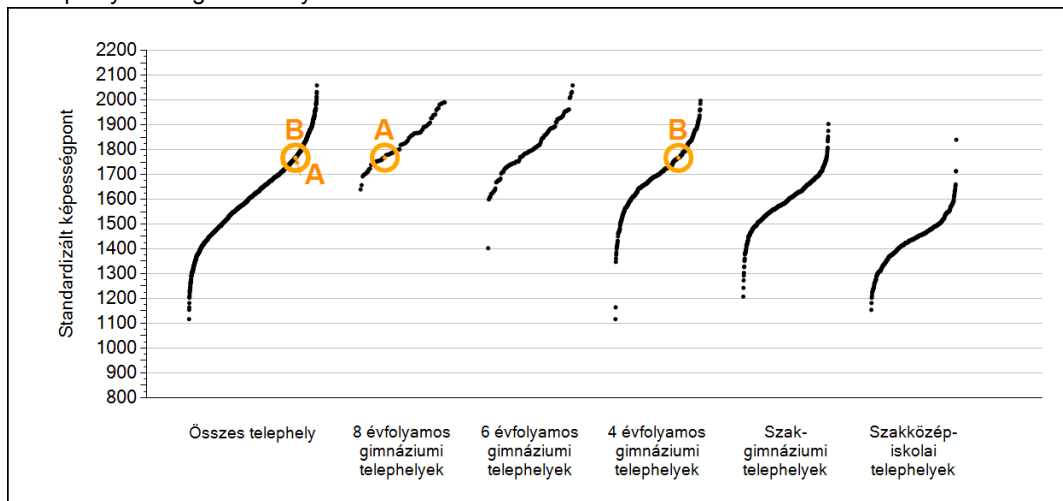


A tanulók képességszintek szerinti százalékos megoszlása



2a **Átlageredmények telephelyenként**

A telephelyek átlageredményeinek összehasonlítása



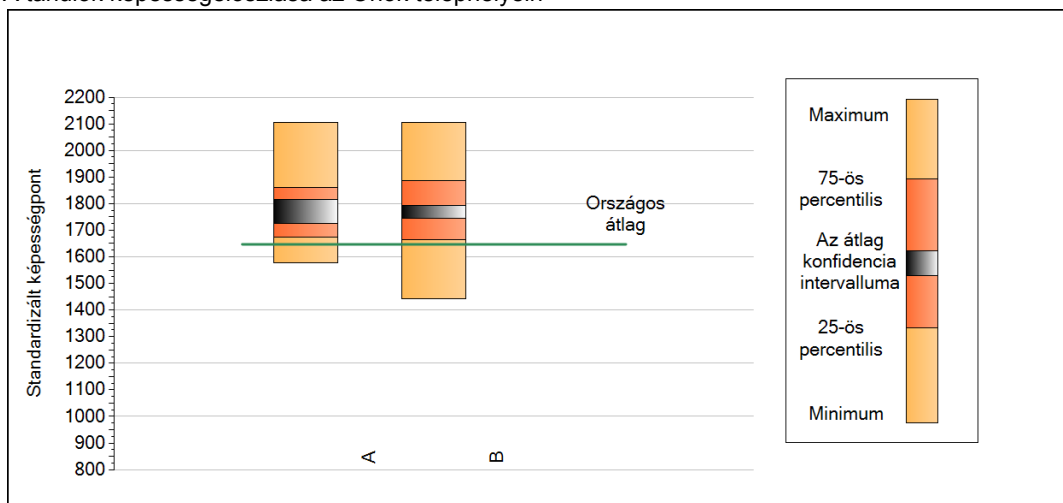
A tanulók képességeloszlása az Önök telephelyein

A telephely	1768 (1726;1814)
B telephely	1767 (1744;1792)

2b

A képességeloszlás néhány jellemzője telephelyenként

A tanulók képességeloszlása az Önök telephelyein

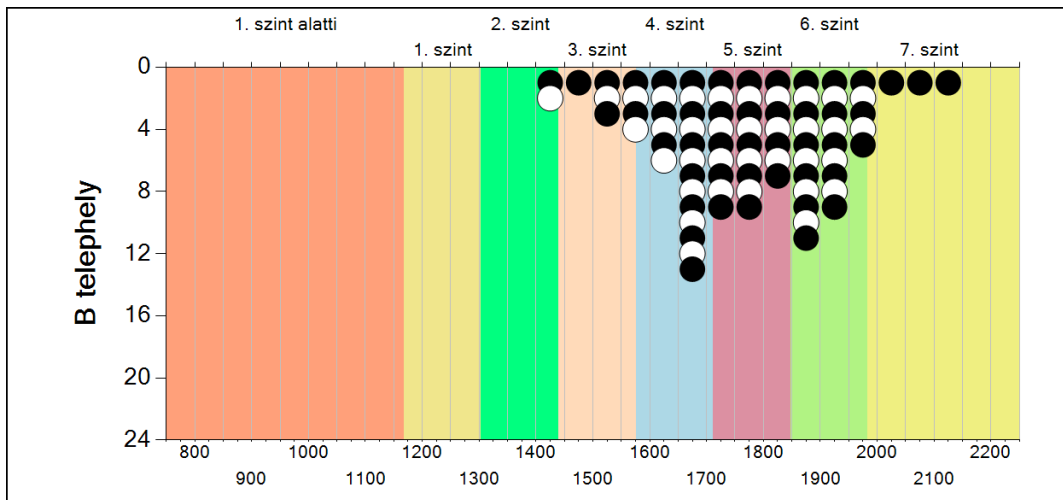
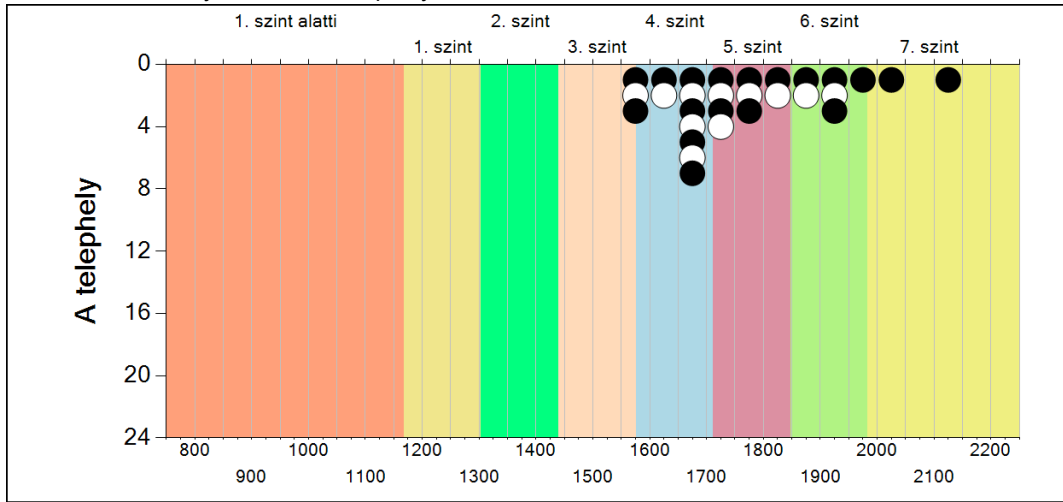


A tanulók képességeloszlása az Önök telephelyein

	Minimum	25 percent.	Átlag (konf. int.)	75 percent.	Maximum
A telephely	1577	1673	1768 (1726; 1814)	1860	2105
B telephely	1441	1663	1767 (1744; 1792)	1888	2105

2c A képességeloszlás telephelyenként

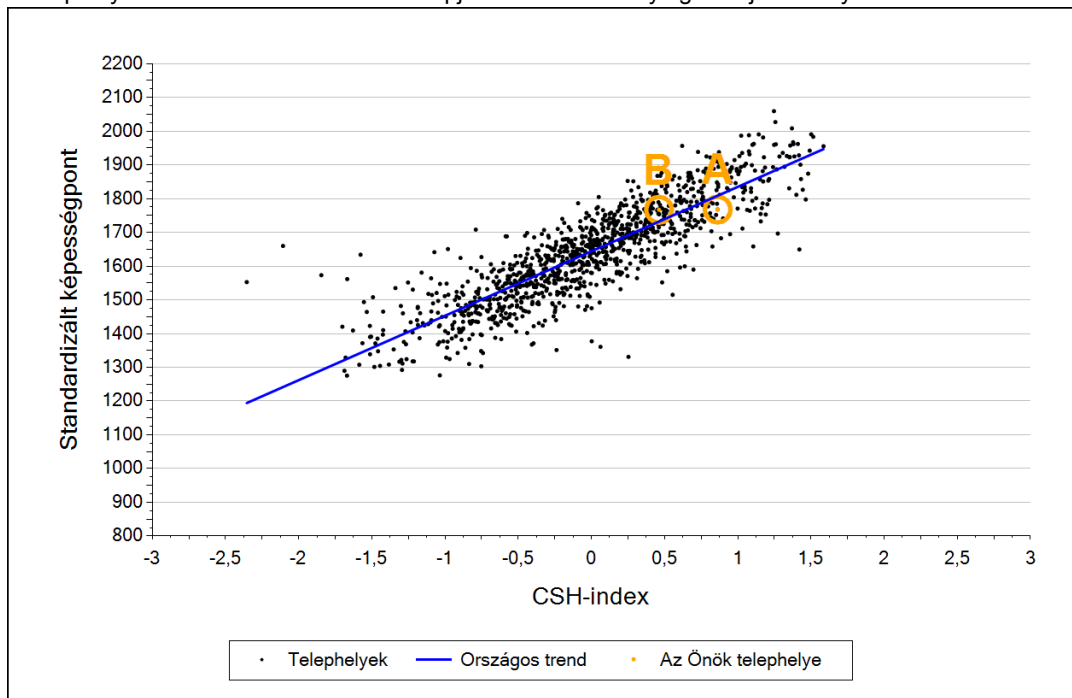
A tanulók eredményei az Önök telephelyein



3a

Átlageredmény a CSH-index tükrében telephelyenként*

A telephelyek tanulóinak a CSH-index alapján várható és tényleges teljesítménye



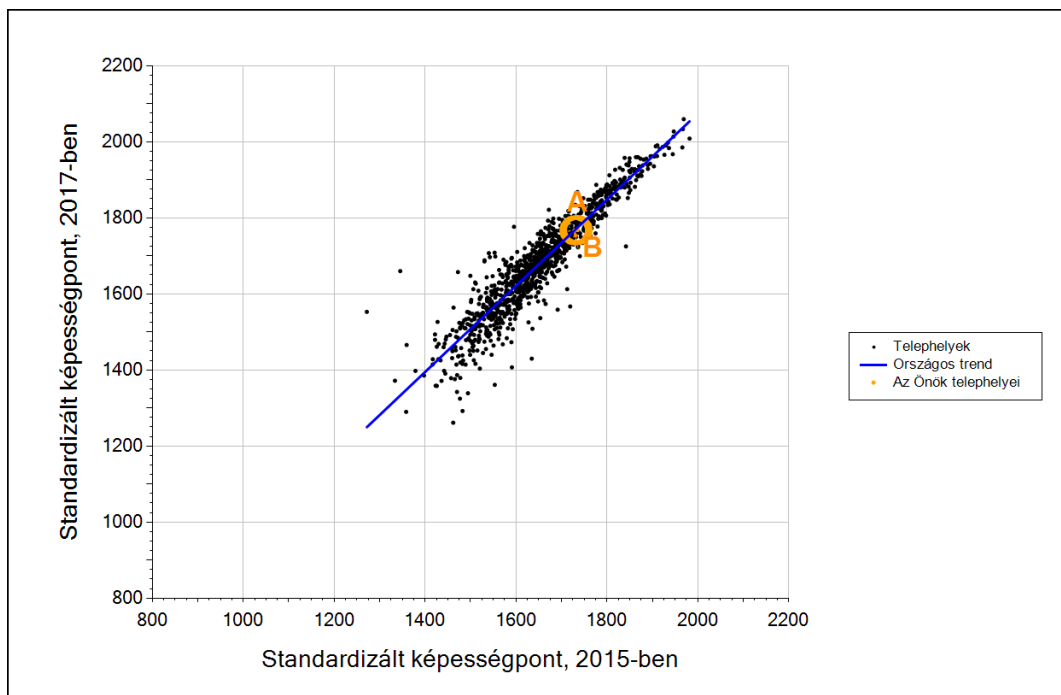
Telephelyeik eredménye a regressziós becslés alapján várható eredmény tükrében

A telephely	A telephely tényleges eredménye	1768	(1726;1814)
	Várható eredmény a tanulók átlagos CSH-indexe alapján	1809	
	(a tényleges eredmény ettől nem különbözik szignifikánsan)		
B telephely	A telephely tényleges eredménye	1767	(1744;1792)
	Várható eredmény a tanulók átlagos CSH-indexe alapján	1732	
	(a tényleges eredmény ettől nem különbözik szignifikánsan)		

* Csak azok a telephelyek szerepelnek az ábrákon, amelyeken legalább a diákok kétharmadára és legalább tíz tanulóra kiszámítható a CSH-index, és a CSH-indexszel rendelkező diákok átlaga belesik az összes diák képességátlagának konfidencia-intervallumába mindkét felmért terület esetében.

3b

Átlageredmény a tanulók korábbi eredményének tükrében telephelyenként*



Telephelyeik eredménye a regressziós becslés alapján várható eredmény tükrében

A telephely	Telephelyük 2017-es átlageredménye	1768	(1726;1814)
	A telephely tanulóinak 2015-ös átlageredménye	1736	(1695;1789)
	Várható eredmény az összes telephelyre illesztett regressziós egyenes alapján	1775	
(a tényleges eredmény ettől nem különbözik szignifikánsan)			
B telephely	Telephelyük 2017-es átlageredménye	1767	(1744;1792)
	A telephely tanulóinak 2015-ös átlageredménye	1729	(1707;1760)
	Várható eredmény az összes telephelyre illesztett regressziós egyenes alapján	1767	
(a tényleges eredmény ettől nem különbözik szignifikánsan)			

* Csak azok a telephelyek szerepelnek az ábrán, amelyek esetében legalább a tanulók kétharmada és legalább tíz tanuló megírta a két évvel korábbi mérést, és amelyekben a korábbi eredménnyel rendelkező diákok e mérésbeli átlaga beleesik az összes diák e mérésben elért képességátlagának konfidenciaintervallumába mindkét területen.

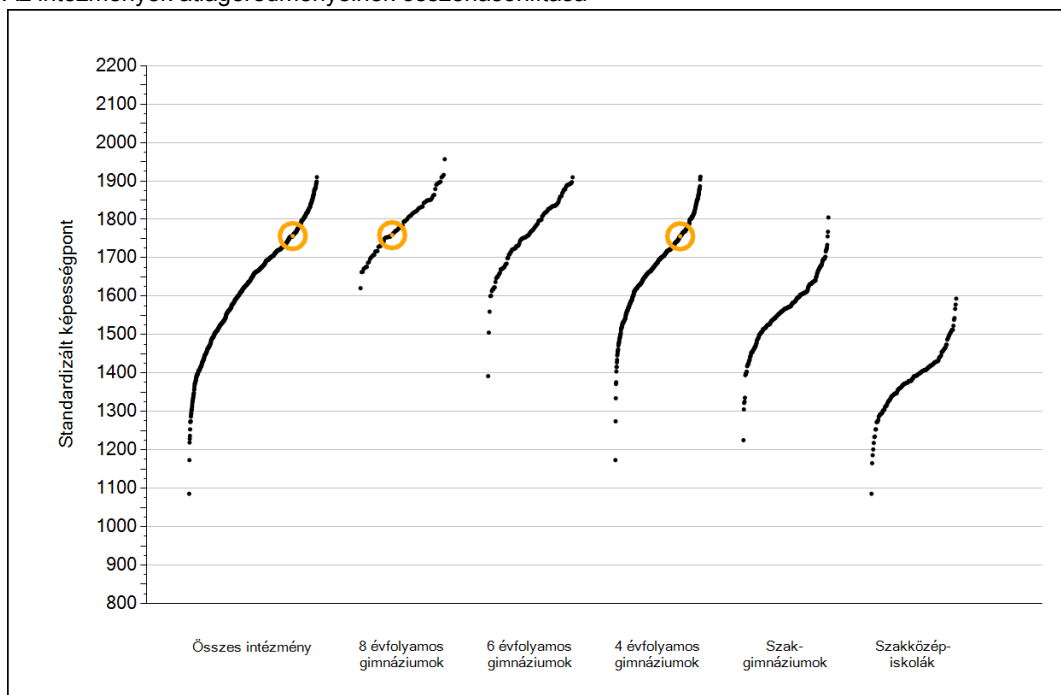
A silver, ornate pocket watch with intricate engravings is placed on an open book. The book's pages are filled with handwritten text in a cursive script. The watch has a decorative, floral-patterned top and a small handle on the side. The scene is softly lit, creating a warm, historical atmosphere.

Szövegértés

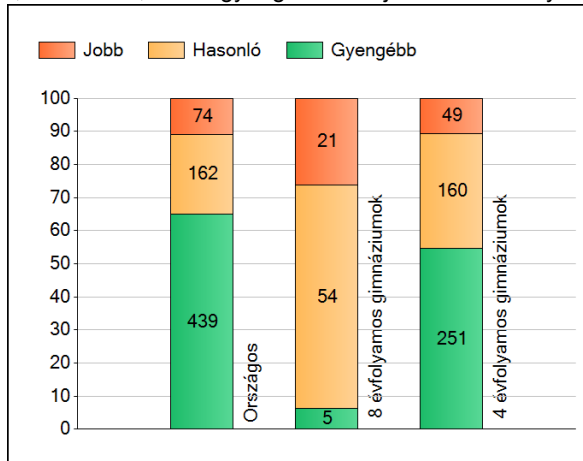
1a

Átlageredmények

Az intézmények átlageredményeinek összehasonlítása



A szignifikánsan jobban, hasonlóan, illetve gyengébben teljesítő intézmények száma és aránya (%)

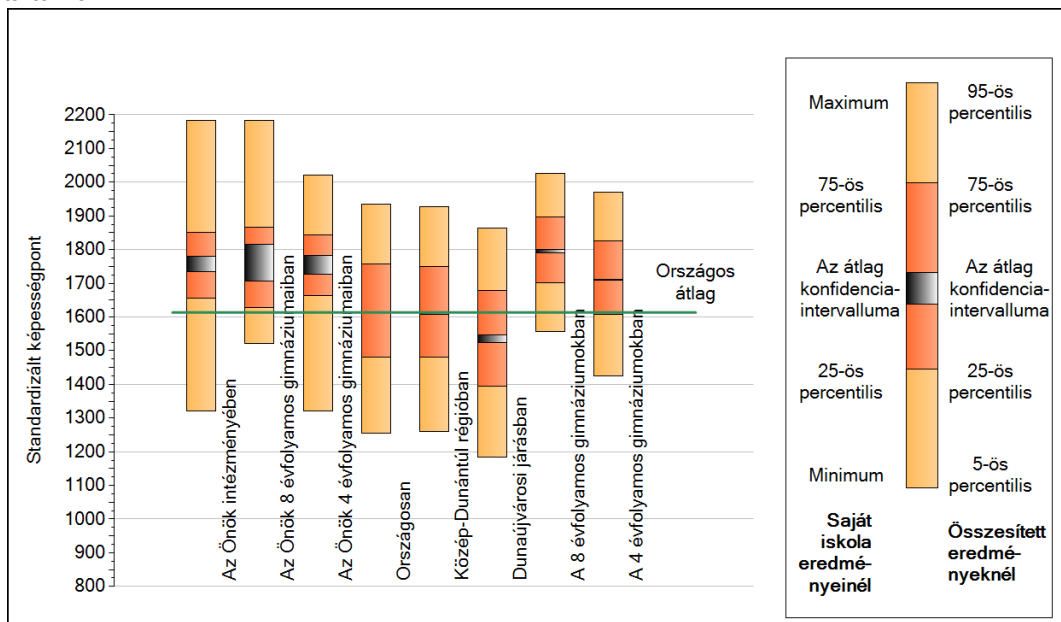


A tanulók átlageredménye és az átlag megbízhatósági tartománya (konfidencia-intervalluma)

Az Önök intézményében	1757 (1734;1781)
Az Önök 8 évfolyamos gimnáziumaiban	1759 (1707;1817)
Az Önök 4 évfolyamos gimnáziumaiban	1756 (1728;1783)
Országosan	1613 (1612;1614)
8 évfolyamos gimnáziumokban	1796 (1791;1801)
6 évfolyamos gimnáziumokban	1780 (1776;1784)
4 évfolyamos gimnáziumokban	1711 (1709;1713)
Szakgimnáziumokban	1584 (1582;1586)
Szakközépiskolákban	1392 (1390;1394)

1b A képességeloszlás néhány jellemzője

A tanulók képességeloszlása az Önök intézményében és azokban a részpopulációkban, amelyekbe Önök is tartoznak

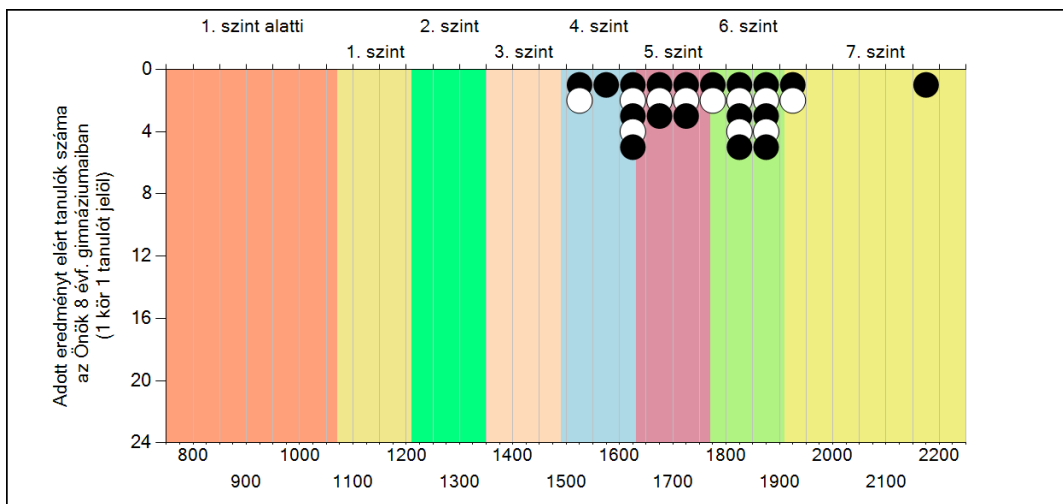
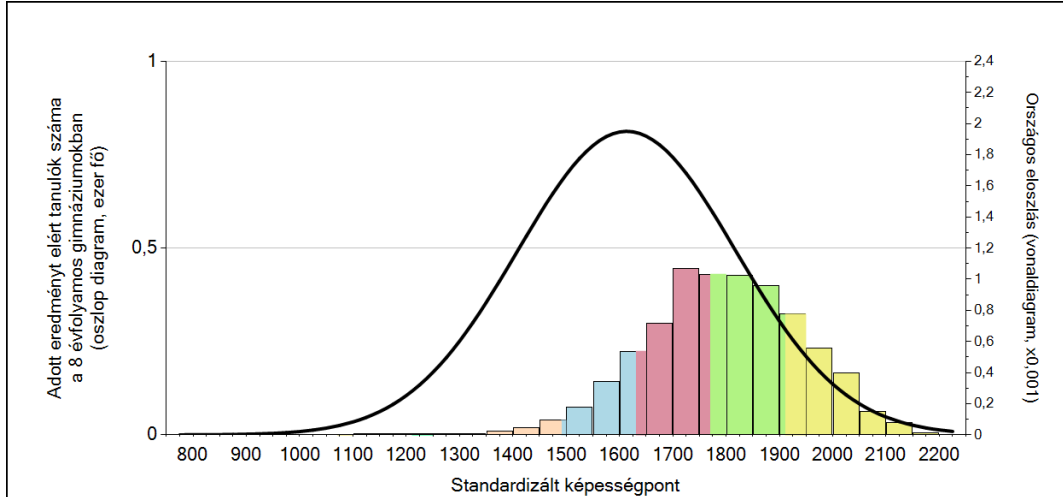


A tanulók képességeloszlása az egyes részpopulációkban

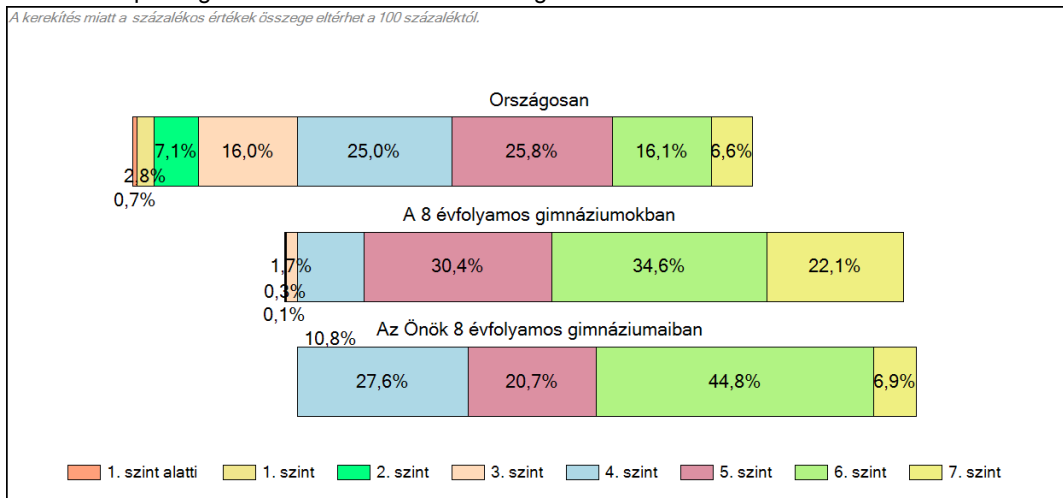
	Min. / 5-ös perc.	25-ös perc.	Átlag	(konf. int.)	75-ös perc.	Max. / 95-ös perc.
Az Önök intézményében	1320	1655	1757	(1734;1781)	1850	2184
Az Önök 8 évfolyamos gimnáziumaiban	1522	1627	1759	(1707;1817)	1866	2184
Az Önök 4 évfolyamos gimnáziumaiban	1320	1664	1756	(1728;1783)	1842	2022
Országosan	1255	1481	1613	(1612;1614)	1756	1934
Közép-Dunántúl régióban	1259	1482	1611	(1608;1615)	1749	1927
Dunaújvárosi járásban	1183	1395	1537	(1525;1548)	1679	1864
A 8 évfolyamos gimnáziumokban	1556	1702	1796	(1791;1801)	1898	2027
A 4 évfolyamos gimnáziumokban	1426	1608	1711	(1709;1713)	1825	1971

1c Képességeloszlás

Az országos eloszlás, valamint a tanulók eredményei a 8 évfolyamos gimnáziumokban és az Önök 8 évfolyamos gimnáziumaiban



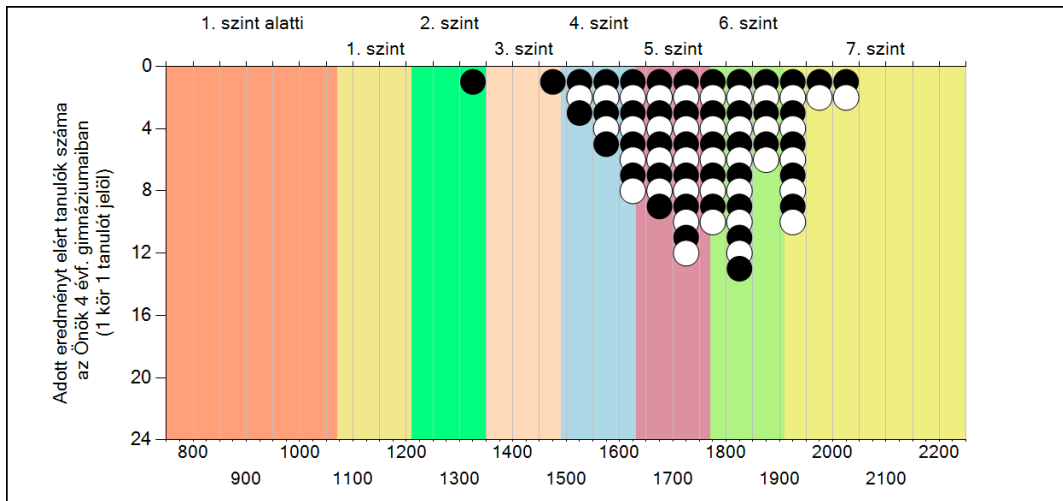
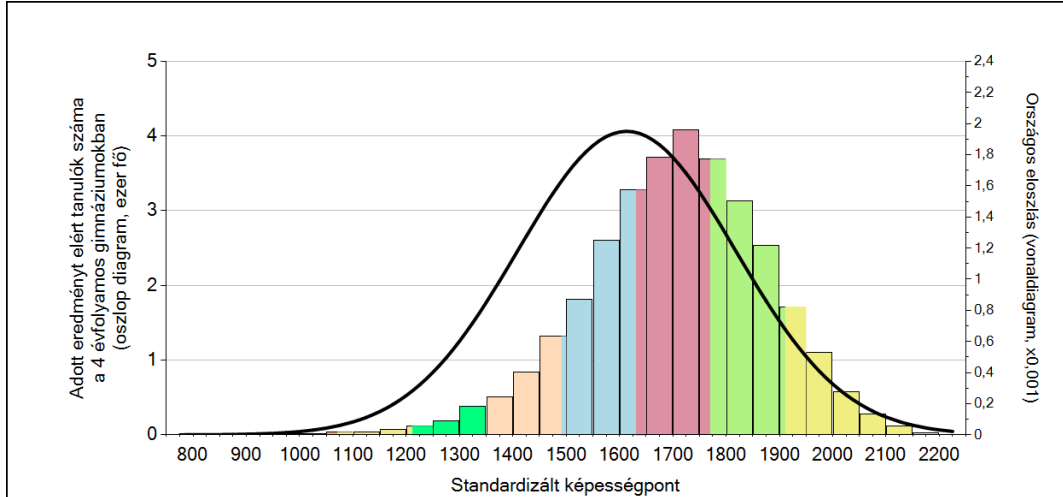
A tanulók képességszintek szerinti százalékos megoszlása



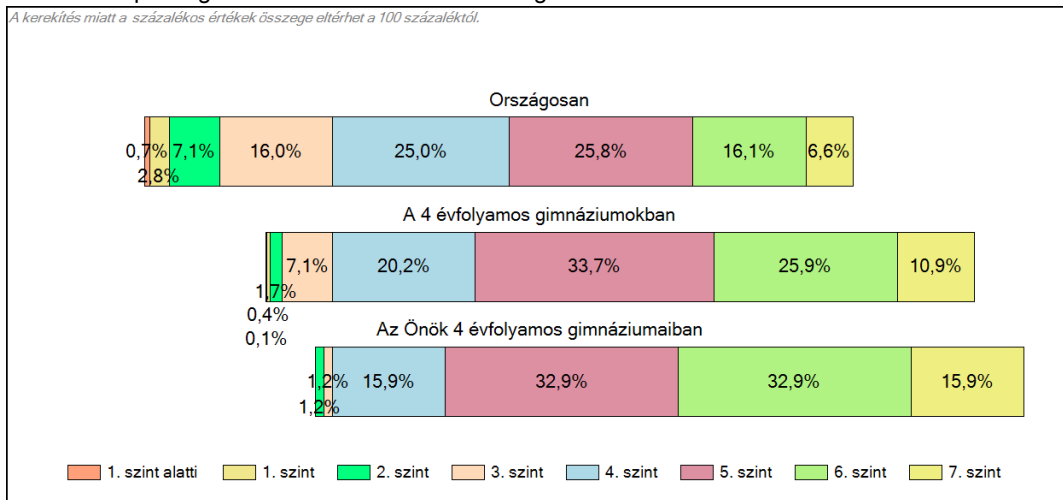
1c

Képességeloszlás

Az országos eloszlás, valamint a tanulók eredményei a 4 évfolyamos gimnáziumokban és az Önök 4 évfolyamos gimnáziumaiban



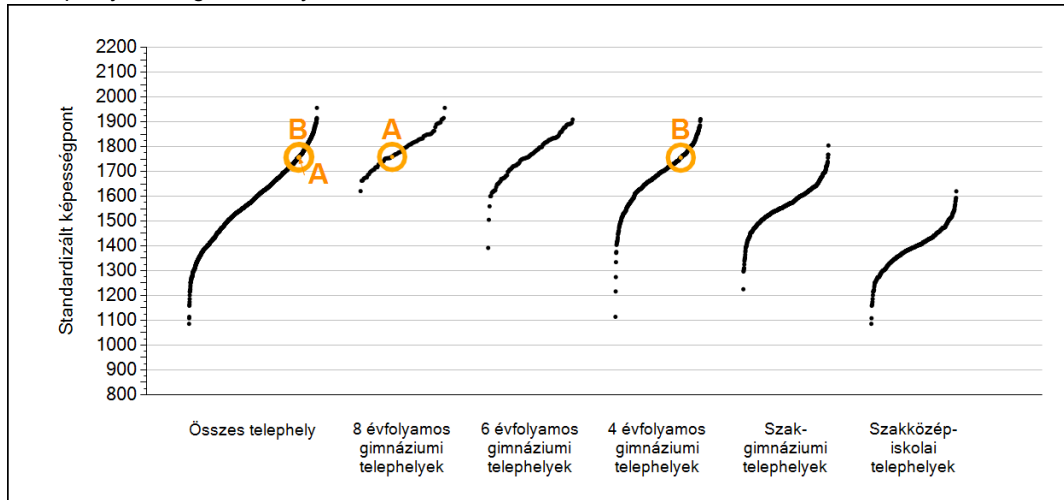
A tanulók képességszintek szerinti százalékos megoszlása



2a

Átlageredmények telephelyenként

A telephelyek átlageredményeinek összehasonlítása



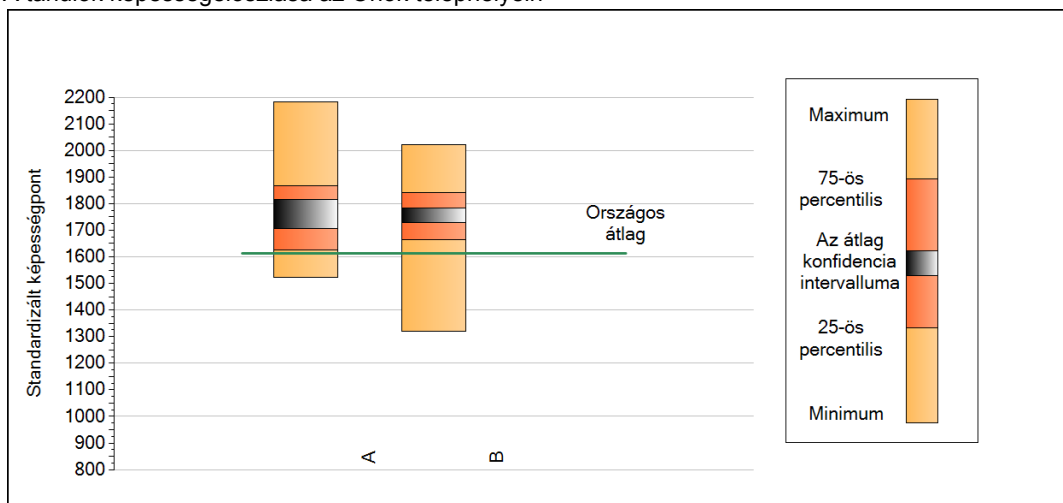
A tanulók képességeloszlása az Önök telephelyein

A telephely	1759 (1707;1817)
B telephely	1756 (1728;1783)

2b

A képességeloszlás néhány jellemzője telephelyenként

A tanulók képességeloszlása az Önök telephelyein



A tanulók képességeloszlása az Önök telephelyein

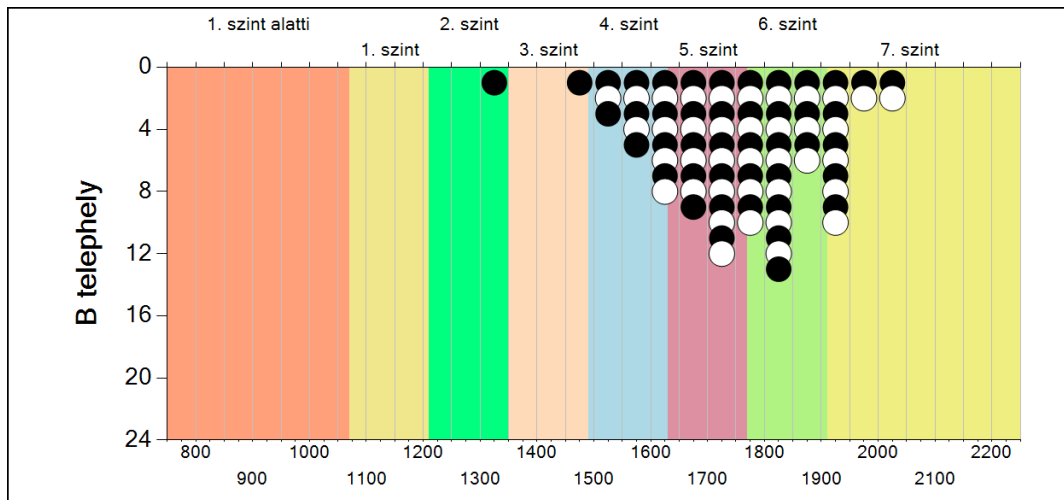
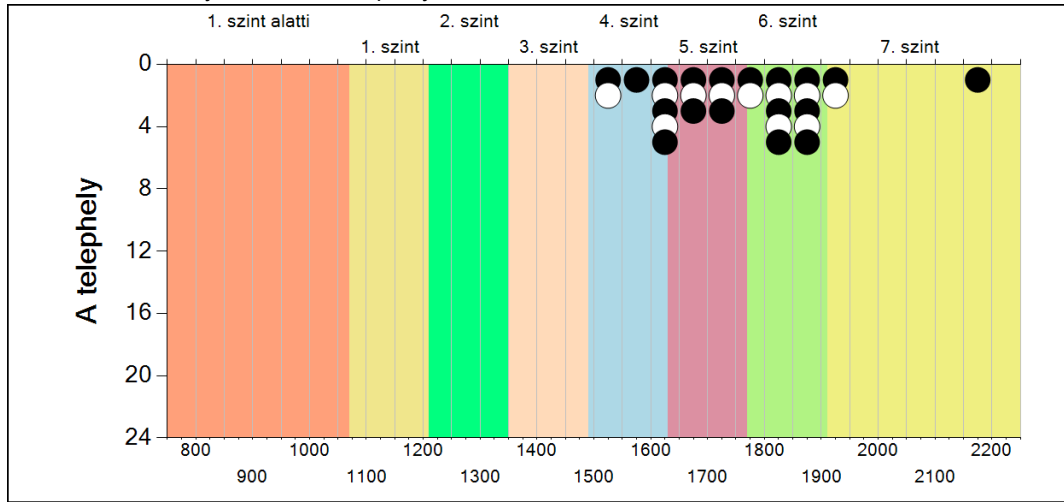
	Minimum	25 percent.	Átlag (konf. int.)	75 percent.	Maximum
A telephely	1522	1627	1759 (1707; 1817)	1866	2184
B telephely	1320	1664	1756 (1728; 1783)	1842	2022

Szövegértés

2c

A képességeloszlás telephelyenként

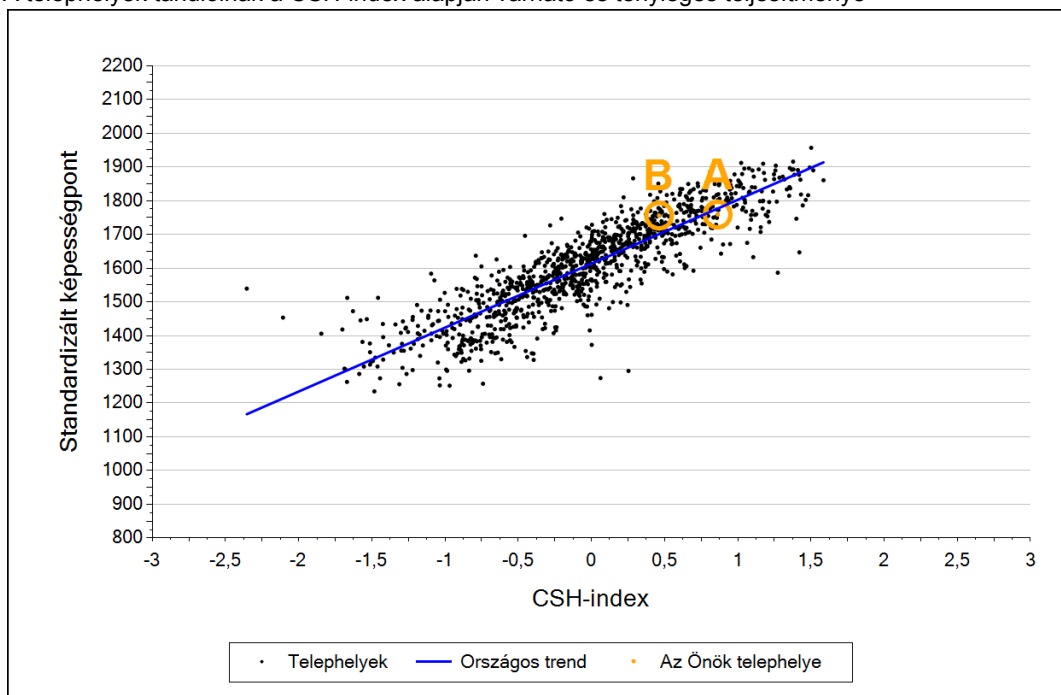
A tanulók eredményei az Önök telephelyein



3a

Átlageredmény a CSH-index tükrében telephelyenként*

A telephelyek tanulóinak a CSH-index alapján várható és tényleges teljesítménye



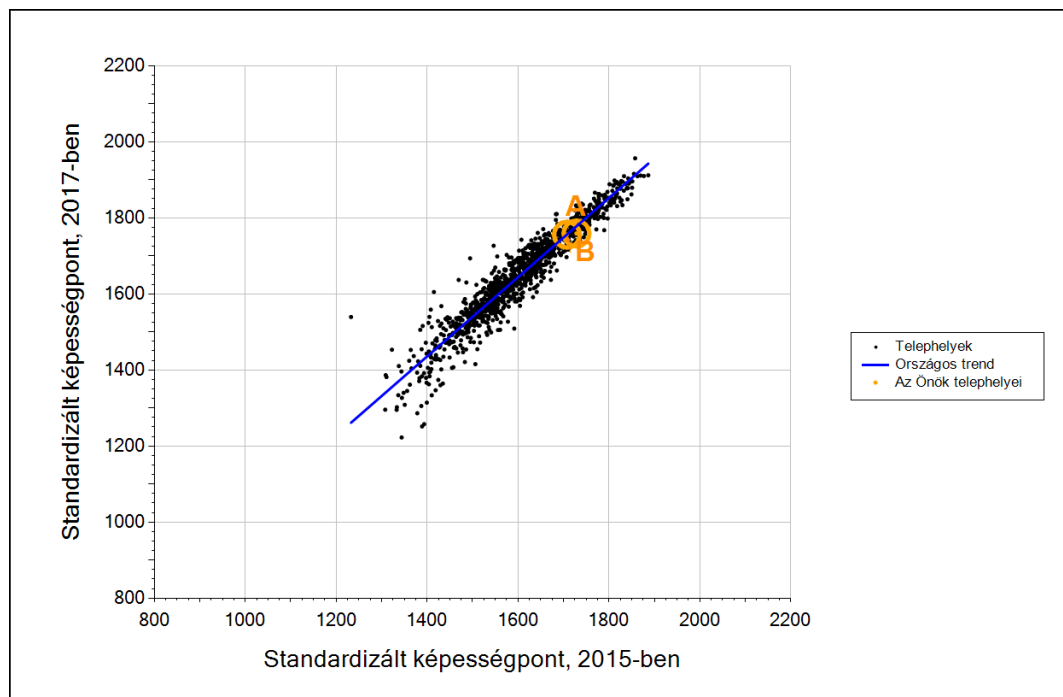
Telephelyeik eredménye a regressziós becslés alapján várható eredmény tükrében

A telephely	A telephely tényleges eredménye	1759	(1707;1817)
	Várható eredmény a tanulók átlagos CSH-indexe alapján (a tényleges eredmény ettől nem különbözik szignifikánsan)	1776	
B telephely	A telephely tényleges eredménye	1756	(1728;1783)
	Várható eredmény a tanulók átlagos CSH-indexe alapján (a tényleges eredmény ennél szignifikánsan jobb)	1701	

* Csak azok a telephelyek szerepelnek az ábrákon, amelyeken legalább a diákok kétharmadára és legalább tíz tanulóra kiszámítható a CSH-index, és a CSH-indexszel rendelkező diákok átlaga beleesik az összes diák képességátlagának konfidencia-intervallumába mindkét felmért terület esetében.

3b

Átlageredmény a tanulók korábbi eredményének tükrében telephelyenként*



Telephelyeik eredménye a regressziós becslés alapján várható eredmény tükrében

A telephely	Telephelyük 2017-es átlageredménye	1759	(1707;1817)
	A telephely tanulóinak 2015-ös átlageredménye	1728	(1674;1779)
	Várható eredmény az összes telephelyre illesztett regressziós egyenes alapján	1778	
(a tényleges eredmény ettől nem különbözik szignifikánsan)			
B telephely	Telephelyük 2017-es átlageredménye	1756	(1728;1783)
	A telephely tanulóinak 2015-ös átlageredménye	1708	(1679;1741)
	Várható eredmény az összes telephelyre illesztett regressziós egyenes alapján	1756	
(a tényleges eredmény ettől nem különbözik szignifikánsan)			

* Csak azok a telephelyek szerepelnek az ábrán, amelyek esetében legalább a tanulók kétharmada és legalább tíz tanuló megírta a két évvel korábbi mérést, és amelyekben a korábbi eredménnyel rendelkező diákok e mérésbeli átlaga beleesik az összes diák e mérésben elért képességátlagának konfidenciaintervallumába mindkét területen.